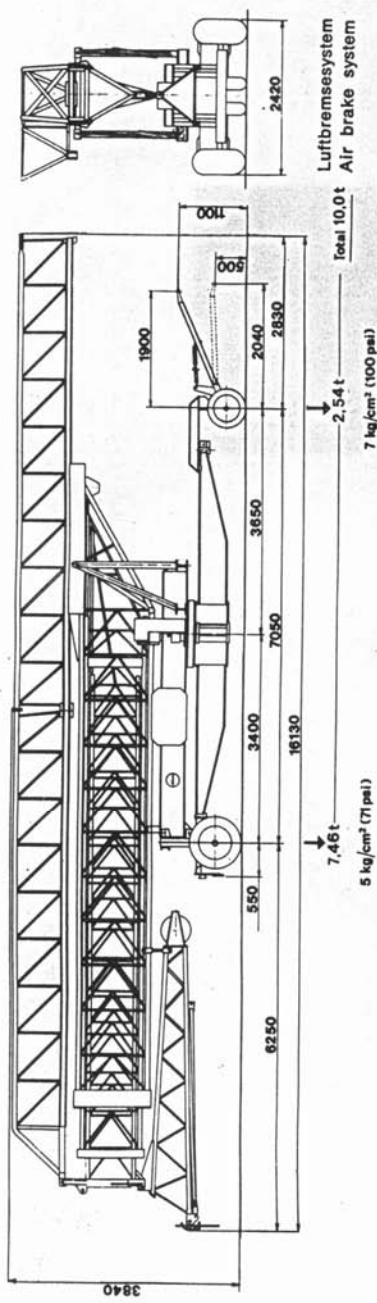


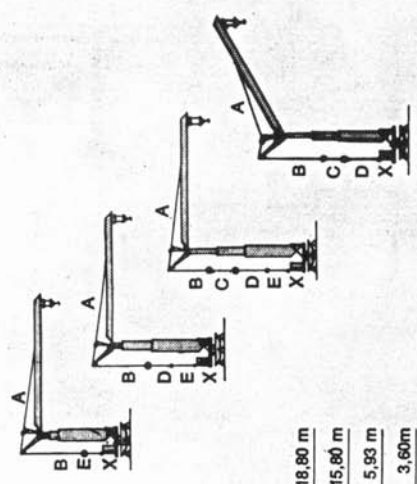
0.5m 0.5m

26.3m

1.6 x 960 kg ≈ 15300 kg



A	18,80 m
B	15,80 m
C	5,93 m
D	3,60m
E	1,85 m
X	4,00 m

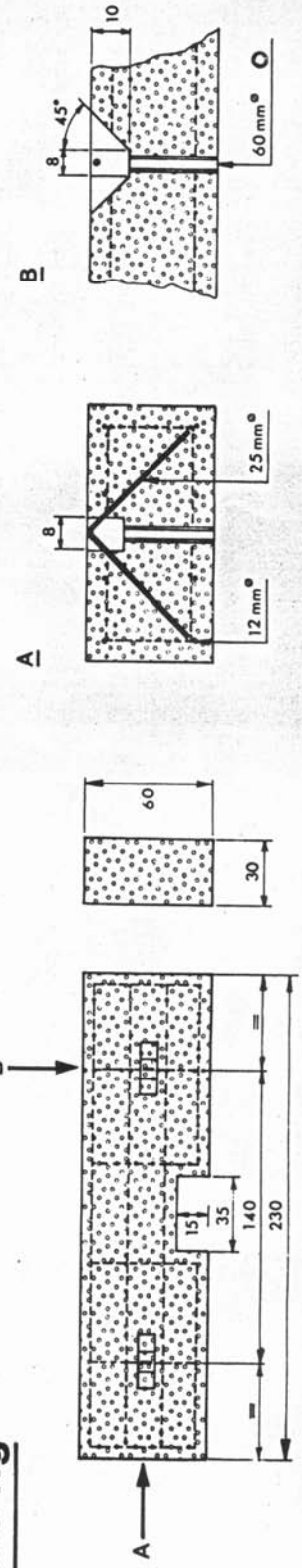


Luftbremssystem  
Air brake system

Mål i mm  
Masse in mm  
Dims. in mm

Under transport er udliggersidssektionen (-erne) anbragt på det trækende køretøj.  
Beim Transport ist (sind) der (die) Auslegerspitzenchuss (-schüsse) auf dem Zugfahrzeug angebracht.  
During transport the jib tip section(s) are carried on the towing vehicle.

# 960 kg



Beton  
1 m<sup>2</sup> ~ 2,4 t (150 lbs/cu. ft.)  
Concrete Quality

Alle skarpe kanter afkantes.  
Alle scharfen Kanten abschrägen.  
All sharp edges should be chamfered.

Mærk klodserne med kontrolvægt.  
Die Blöcke mit ihrem Kontrollgewicht beschriften.  
Mark the checked weight on the blocks.

Ubenevnte mål i cm. ONE METER (m) = 3.281 feet  
Unbenannte Masse in cm. METRIC TON (t) = 2200 lbs  
Unspecified dims. in cm.